



## aviva serien

INDRETNING	VEJL PRIS	(kalkuleret) VÆGT			TELMÅL		SENG	INDVENDIG			UDVENDIG		
		EGEN	KØREKL.	TOTAL	A-MÅL	MARKISE	PLADSER	HØJDE	BREDE	LÆNGDE	HØJDE	BREDE	LÆNGDE
LITE 300 LH	137.980	650	710	750	749	175	2 (3)	195	196	303	258	209	475
LITE 360 DK	142.980	720	780	1.000	810	236	4	195	196	364	258	209	548
360 DK	136.980	750	810	1.000	810	236	4 (5)	195	196	364	258	209	553
400 PS	147.980	820	880	1.100	846	271	4	195	196	399	258	209	560
472 PK	179.980	1.010	1.070	1.350	914	339	5 (6)	195	217	467	258	230	664
492 LU	186.980	1.005	1.065	1.350	935	360	4 (5)	195	217	488	258	230	685
522 PT	190.980	1.045	1.105	1.350	963	388	6 (7)	195	217	516	258	230	707
563 PT	208.980	1.205	1.265	1.500	1.012	437	6 (7)	195	231	565	258	245	759

Sovepladser markeret med () betyder, at vognen kan bestilles med hhv. 2 eller 3 køjer, eller at liggemål i opredning er begrænset til én voksen eller 2 mindre børn. Udvendig totallængde er inkl. Trækstang.



## action serien

INDRETNING	VEJL PRIS	(kalkuleret) VÆGT			TELMÅL		SENG	INDVENDIG			UDVENDIG		
		EGEN	KØREKL.	TOTAL	A-MÅL	MARKISE	PLADSER	HØJDE	BREDE	LÆNGDE	HØJDE	BREDE	LÆNGDE
361 LH	174.980	905	965	1.100	737	-	3	195	208	361	255	220	523
391 LH	186.980	980	1.040	1.300	767	-	3	195	208	391	255	220	595
391 LH SPORT	192.980	1.020	1.080	1.300	767	-	3	195	208	391	255	220	595
391 PD	183.980	930	990	1.300	782	-	2	195	208	411	255	220	611
391 PH	183.980	955	1.015	1.300	767	-	2 (4)	195	208	391	255	220	597

Udvendig totallængde er inkl. Trækstang.



## altea serien

INDRETNING	VEJL PRIS	(kalkuleret) VÆGT			TELMÅL		SENG	INDVENDIG			UDVENDIG		
		EGEN	KØREKL.	TOTAL	A-MÅL	MARKISE	PLADSER	HØJDE	BREDE	LÆNGDE	HØJDE	BREDE	LÆNGDE
362 LH	195.980	970	1.030	1.300	822	236	2 (3)	195	217	364	258	230	570
402 PH	182.980	990	1.050	1.300	857	278	3 (4)	195	217	399	258	230	602
432 PX	184.980	1.030	1.090	1.300	890	304	4	195	217	432	258	230	640
472 PK	189.980	1.080	1.140	1.500	925	339	5 (6)	195	217	467	258	230	674
472 PU	188.980	1.050	1.110	1.500	925	339	4	195	217	467	258	230	674
492 LU	196.980	1.100	1.160	1.500	946	360	4 (5)	195	217	488	258	230	697
502 UL	206.980	1.130	1.190	1.500	959	373	4 (5)	195	217	501	258	230	710
542 PH	203.980	1.170	1.230	1.500	995	409	4	195	217	537	258	230	747
542 PK	209.980	1.170	1.230	1.500	995	409	6 (7)	195	217	537	258	230	744
552 PK	214.980	1.225	1.285	1.500	1.009	423	6 (7)	195	217	551	258	230	761

Sovepladser markeret med () betyder, at vognen kan bestilles med hhv. 2 eller 3 køjer, eller at liggemål i opredning er begrænset til én voksen eller 2 mindre børn. Udvendig totallængde er inkl. Trækstang.



Vejledende priser gældende for vogne som produceres inden udgangen af maj måned 2023. Priserne afspejler en standardudstyret enhed inkl. 25% moms og leveringsomkostninger. Viste egenvægte er anslået vægt for en standardudstyret vogn. Der tages forbehold for trykfejl, vægt-, pris- og afgiftsændringer.

# 2024/2025

JULI 2024

v. 20240720



## adora serien

INDRETNING	VEJL PRIS	(kalkuleret) VÆGT			TELT MÅL		SENG	INDVENDIG			UDVENDIG		
		EGEN	KØREKL.	TOTAL	A-MÅL	MARKISE	PLADSER	HØJDE	BREDDE	LÆNGDE	HØJDE	BREDDE	LÆNGDE
472 UP	228.980	1.210	1.270	1.700	925	338	4	195	217	468	261	230	676
502 UL	247.980	1.300	1.360	1.700	959	373	4 (5)	195	217	501	261	230	698
522 UP	239.980	1.320	1.380	1.700	974	388	4	195	217	520	261	230	721
542 UL	253.980	1.400	1.460	1.900	995	409	4 (5)	195	217	544	261	230	749
572 UT	252.980	1.410	1.470	1.900	1.023	437	4	195	217	569	261	230	770
573 PT	260.980	1.450	1.510	2.000	1.023	426	6 (7)	195	231	565	261	245	770
593 UK	269.980	1.515	1.575	2.000	1.051	463	7	195	231	593	261	245	799
593 UP	267.980	1.395	1.455	2.000	1.051	463	4	195	231	593	261	245	796
613 HT	267.980	1.545	1.605	2.000	1.072	486	3 (4)	195	231	614	261	245	821
613 PK <small>TEEN</small>	276.980	1.580	1.640	2.000	1.072	486	7	195	231	614	261	245	821
613 PK <small>KIDS</small>	276.980	1.565	1.625	2.000	1.072	486	7	195	231	614	261	245	820
613 UL	277.980	1.495	1.555	2.000	1.072	486	4	195	231	614	261	245	820
613 UT	269.980	1.525	1.585	2.000	1.072	486	4	195	231	614	261	245	821
673 PK	305.980	1.685	1.745	2.000	1.127	541	6 (7)	195	231	669	261	245	877
673 PK <small>dobb. Aksel</small>	316.980	1.780	1.840	2.500	1.127	541	6 (7)	195	231	669	261	245	877
753 UK	332.980	1.915	1.975	2.500	1.205	619	7 (6)	195	231	747	261	245	952

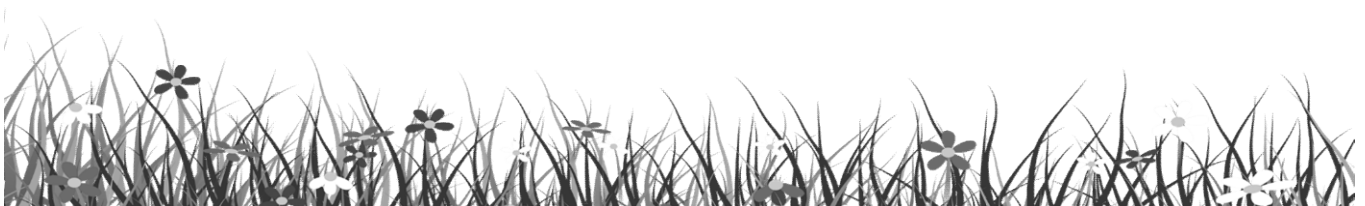
Sovepladser markeret med ( ) betyder, at vognen kan bestilles med hhv. 2 eller 3 køjer, eller at liggemål i opredning er begrænset til én voksen eller 2 mindre børn. Udvendig total længde er inkl. Trækstang.



## alpina serien

INDRETNING	VEJL PRIS	(kalkuleret) VÆGT			TELT MÅL		SENG	INDVENDIG			UDVENDIG		
		EGEN	KØREKL.	TOTAL	A-MÅL	MARKISE	PLADSER	HØJDE	BREDDE	LÆNGDE	HØJDE	BREDDE	LÆNGDE
583 LP	342.980	1.600	1.660	2.000	1.043	450	4	195	231	579	260	246	791
613 UT	344.980	1.660	1.720	2.000	1.078	486	4	195	231	614	260	246	813
663 HT	352.980	1.770	1.830	2.000	1.127	535	4 (5)	195	231	663	260	246	860
663 HT <small>dobb. Aksel</small>	360.980	1.865	1.925	2.500	1.127	535	4 (5)	195	231	663	260	246	871
663 PT	359.980	1.765	1.825	2.000	1.127	535	7 (6)	195	231	663	260	246	863
663 UK	361.980	1.800	1.860	2.000	1.127	535	7	195	231	663	260	246	857
663 UK <small>dobb. Aksel</small>	373.980	1.920	1.980	2.500	1.127	535	6	195	231	663	260	246	871
753 HK	402.980	2.050	2.110	2.500	1.211	619	7 (8)	195	231	747	260	246	952
753 HT	403.980	2.125	2.185	2.500	1.211	619	6	195	231	747	260	246	954
753 UP	385.980	2.125	2.185	2.500	1.211	619	6	195	231	747	260	246	959
763 UK	403.980	2.050	2.110	2.500	1.225	633	8 (9)	195	231	761	260	246	967
903 HT <small>SUPREME</small>	461.980	2.335	2.395	2.800	1.356	763	8 (9)	195	231	892	260	246	1099
903 HT <small>COMFORT</small>	461.980	2.365	2.425	2.800	1.356	763	6 (7)	195	231	892	260	246	1099

Sovepladser markeret med ( ) betyder, at vognen kan bestilles med hhv. 2 eller 3 køjer, eller at liggemål i opredning er begrænset til én voksen eller 2 mindre børn. Udvendig total længde er inkl. Trækstang.



Vejledende priser gældende for vogne som produceres inden udgangen af maj måned 2023. Priserne afspejler en standardudstyret enhed inkl. 25% moms og leveringsomkostninger. Viste egenvægte er anslået vægt for en standardudstyret vogn. Der tages forbehold for trykfejl, vægt-, pris- og afgiftsændringer.

# 2024/2025

JULI 2024

v. 20240720